

Guideline: Prisma 50 Tetra

Beskrivelse:

Filen skal afleveres som en billedfil i eksakte mål og IKKE som en trykbar fil med skæremærker, som man normalt ville gøre. Billedfilen og størrelse som skal afleveres fremgår af det blå felt. Vær opmærksom på, at der i forbindelse med produktion kan ske overlap på venstre side af labelen. Der må på dette område derfor kun bruges grafik eller bundfarve, ikke tekst.

Placering af faste mærker (disse mærker påsættes af producenten):

Når labelen designes skal der tages højde for placering af varedeklarationen, pantmærke og EAN-kode. Varedeklarationen og de øvrige oplysninger skal IKKE påføres artwork, men påsættes efterfølgende af producenten i forbindelse med produktionen. På denne måde sikrer vi at lovgivning overholdes. Varedeklarationen påføres som angivet enten i hvid eller sort tekst.

Positiv huskeliste:

- Filen afleveres med billedmål 273 x 231 mm.
- At alle mål er overholdt.
- Opløsning er min. 300 DPI
- Der er afsendt en fil i CMYK separation og som PDF.
- Vær opmærksom på at al tekst er "outlined" og at Acrobat ikke er i højere version end 7.X.
- Tekst/streger under 0,2 pkt. kan ikke forventes skarpe og tydeligt i trykket.

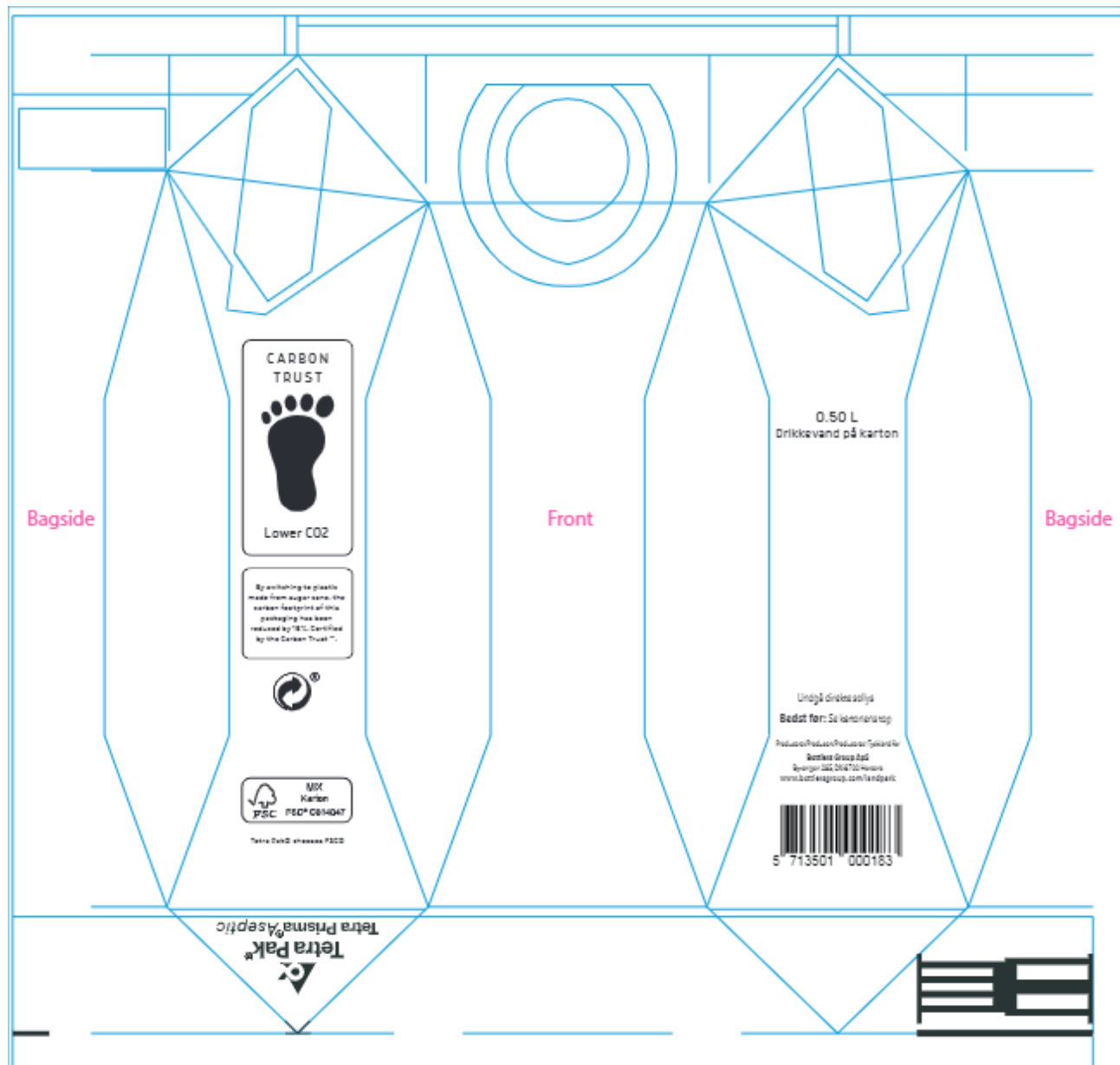
Negativ huskeliste:

- Ingen skæremærker og ingen varedeklaration på filen.
- Filen afleveres ikke i RGB eller med pantonefarver.
- Filen afleveres ikke med ICC profiler.

Fremsendelse af fil:

Filen skal have målene 273 * 231 mm. Filen fremsendes ved bestilling og afleveres som PDF i 100 % opløsning på min 300 DPI. Afleveres en PDF der er større eller mindre end disse mål, beskærer eller forstørres vores ordresystem selv filen, hvilket kan give en uønsket beskæring.

Måltegning: Prisma 50 Tetra



Lovgivning:

Bemærk at labeldesignet skal overholde lovgivningen i EU vedr. markedsføring og salg af emballeret drikkevand. Betegnelsen ”Naturligt mineralvand” eller ”kildevand” kan jf. EU-lovningen ikke anvendes på emballeret drikkevand, hvor kildens navn ikke er det bærende mærke.

Den part som udarbejder designet, er ansvarlig for overholdelse af lovgivningen. Du er velkommen til at kontakte producenten såfremt du er usikker herpå. Der henvises i øvrigt til gældende samhandelsbestemmelser.