

## **Guideline: Longneck 66 Selvklæb**

### **Beskrivelse:**

Filmateriale kan downloades på Bottlers hjemmeside: [www.bottlersgroup.com](http://www.bottlersgroup.com) under fanen GUIDELINES og overskriften LONGNECK

Når labelen designes skal der tages højde for placering af varedeklarationen, pantmærke og EAN-kode. Disse er allerede påsat af os og må ikke ændres, idet disse er godkendt af produktionen og Dansk Retursystem.

Filen trykkes på transparent folio.

### **Positiv huskeliste:**

- Filen afleveres med billedmål 130 x 180 mm.
- Filen afleveres som high-res PDF fil. Opløsning er min. 300 DPI
- Filen skal indeholde overlap på 5 mm ud over skæremærker
- At alle mål er overholdt.
- Der er afsendt en fil i CMYK separation.
- Vær opmærksom på at al tekst er "outlined" og at Acrobat ikke er i højere version end 7.X.

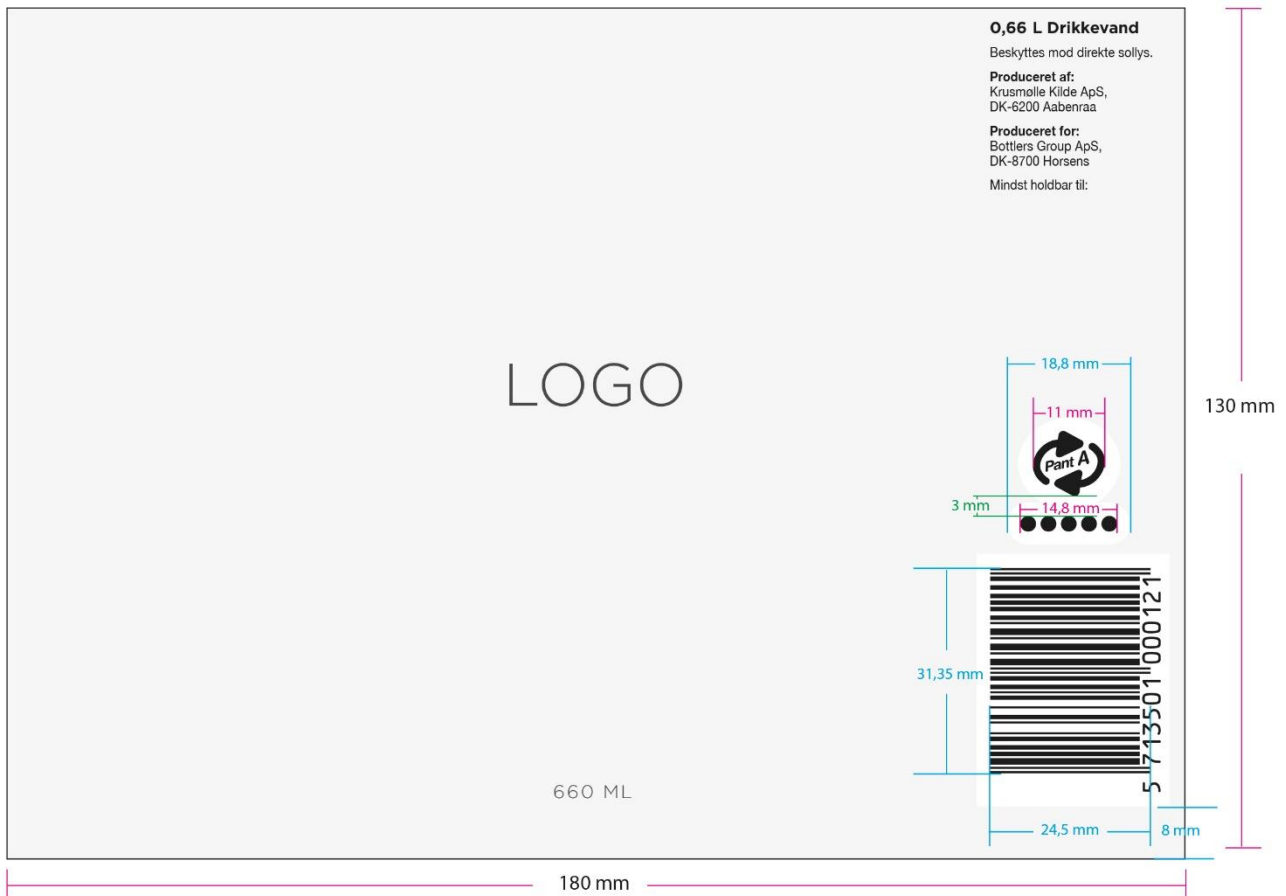
### **Negativ huskeliste:**

- Filen afleveres ikke i RGB eller med pantonefarver.
- Filen afleveres ikke med ICC profiler
- Der må ikke rettes i varedeklaration, ean kode eller pantmærke.

### **Fremsendelse af fil:**

Filen skal have målene 130 \* 180 mm. Filen fremsendes via mail og afleveres som PDF i 100 % opløsning på min 300 DPI, da trykkene fremstilles i 70# raster. Afleveres en PDF der er større eller mindre end disse mål, beskærer eller forstørrer vores ordresystem selv filen, hvilket kan give en uønsket beskæring.

**Måltegning:**



**Lovgivning:**

Bemærk at labeldesignet skal overholde lovgivningen i EU vedr. markedsføring og salg af emballeret drikkevand. Betegnelsen "Naturligt mineralvand" eller "kildevand" kan jf. EU-lovningen ikke anvendes på emballeret drikkevand, hvor kildens navn ikke er det bærende mærke.

Den part som udarbejder designet er ansvarlig for overholdelse af lovgivningen. Du er velkommen til at kontakte producenten såfremt du er usikker herpå. Der henvises i øvrigt til gældende samhandelsbestemmelser.